

Азбука SCHIEDEL

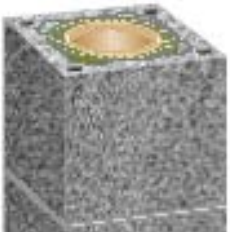
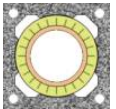
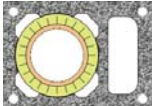
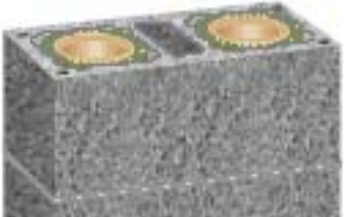
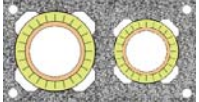

Подбор диаметра дымохода

Производятся керамические трубы следующих диаметров, мм: **140, 160, 180, 200, 250, 300, 350, 400, 450**.
 Для подбора диаметра используются диаграммы **Расчет поперечного сечения UNI**. Необходимо обращать внимание на то, что диаметр выходного патрубка подключаемого оборудования не должен заужаться (согласно **СП 42-101-2003**).
 Для каминов с открытой топкой для расчета диаметра использовать диаграмму на **стр. 38 Расчет поперечного сечения UNI**

Количество подключаемых к дымоходу приборов

К одному дымовому каналу возможно подключение **только одного** потребителя (согласно **СП 42-101-2003**).

Существующие варианты дымоходных систем UNI

Одноходовой			Одноходовой без вентканала	UNI 14, 16, 18, 20, 25, 30, 35, 40, 45 <i>стр. 4 Прайс-листа UNI</i>
			Одноходовой с вентканалом	UNI L 14, 16, 18, 20, 25, 30, 35, 40, 45 <i>стр. 5 Прайс-листа UNI</i>
Двухходовой			Двухходовой без вентканала	UNI 14-14, 14-16, 14-18, 14-20, 16-16, 16-18, 16-20, 18-18, 18-20, 20-20 <i>стр. 6 Прайс-листа UNI</i>
			Двухходовой с вентканалом	UNI L 14-14, 14-16, 14-18, 14-20, 16-16, 16-18, 16-20, 18-18, 18-20, 20-20 <i>стр. 7 Прайс-листа UNI</i>

Когда нужен вентиляционный канал?

- Для обеспечения вытяжной вентиляции из помещения (например: котельная, санузел, кухня).
- Для прокладки коммуникаций внутри здания (антенный кабель, телефон, компьютерная сеть).
- При высоте дымохода над кровлей более 3 м возможно использовать вентканал для усиления конструкции дымохода. **стр. 18 ТИ UNI**
 При этом он армируется по всей высоте и заливается бетоном.
 Такое решение должно быть подтверждено статическим расчетом.

Телефоны сотрудников Schiedel

Отдел продаж:

Москва (910) 406 17 66 Березин Игорь
 (916) 903 03 34 Востриков Николай
 (916) 903 03 15 Тарасов Артем

Санкт-Петербург (911) 950 57 55 Ляпунов Андрей
 (911) 777 21 27 Сидоров Вадим
Екатеринбург (912) 644 14 40 Фельдман Евгений
Краснодар (918) 111 97 27 Карпов Дмитрий

Отдел поддержки продаж:

Москва (916) 333 39 52 Соловьева Екатерина
 офис (495) 954 69 96 Малахова Ольга
 офис (499) 271 30 74

Технический отдел:

Москва (916) 299 70 91 Синяговский Владимир
 (916) 299 70 84 Донда Денис
 (910) 490 46 22 Бурлаченко Павел
 (916) 985 82 25 Козак Юрий

Основание дымохода

Комплектация начинается с **Основания дымохода**. Высота -3 м. Обязателен при заказе. Состав комплекта на **стр. 3 Прайс-листа UNI**. Остальная высота набирается комплектами дымохода по 4 м, 1 м и 0,33 м.

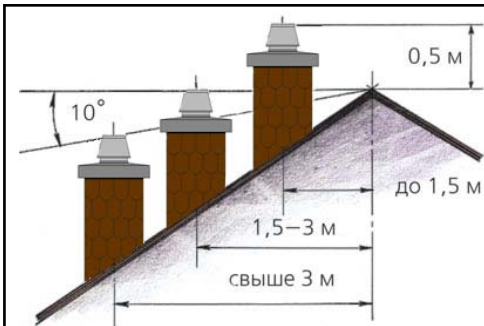
Угол подключения

Как правило, тройник 45° используется для подключения каминов. Тройник 90° используется для подключения котельного оборудования и банных печей.

Высота подключения

Подключение можно осуществить на следующих высотах:
 - 116 см или выше с шагом 33 см. Наиболее часто используемый вариант. Поставляется по умолчанию.
 - 66 см для подключения банных печей. Данный вариант поставляется только для **UNI 14** (одноходовой без вентиляции).
 - 6 см. Используется **только** для подключения печей скандинавского типа (например, Tulikivi).

Высота дымохода



Высота дымохода относительно конька кровли определяется в соответствии с рисунком.

Стоит обратить внимание на высоту вылета дымохода над кровлей (от места пересечения дымоходом кровельных конструкций до устья). При вылете более 1,5 м необходимо предусмотреть статическое крепление. **стр. 16-18 ТИ UNI**

При высоте дымохода более 10 м для удобства обслуживания рекомендуется установка 2-й дверцы прочистки в верхней части дымохода.

Высота **Комплекта дополнительной дверцы – 0,66 м**.

При заказе необходимо учесть эту высоту в высоте заказываемого дымоходу UNI.

Отделка верхней части дымохода Заводские комплекты.

FINAL

Стр. 14-15 Прайс-листа UNI



Комплект **FINAL** внешне имитирует кирпичную обмуровку. Простой и быстрый монтаж. Комплект FINAL состоит из необходимого количества бетонных сегментов L=7,5см, керамических труб, **верхнего комплекта**, теплоизоляции, арматурных стержней, сухой смеси.

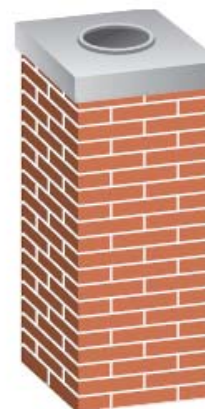
Используется в качестве верхнего оформления для дымоходов, работающих с оборудованием на твердом топливе.

Комплект FINAL полностью заменяет участок дымохода! При заказе FINAL необходимо учесть его высоту в высоте заказываемого дымохода UNI.

Макс. высота комплекта FINAL 3,0 м. Правило монтажа: 1/3 конструкции должна располагаться под крышей, 2/3 над крышей.

FBK

Стр. 17 Прайс-листа UNI



Стандартная программа Schiedel FBK для оформления верхней части дымохода поставляется в нескольких вариантах:

- имитация под кирпичную кладку;
- с гладкой поверхностью (под дальнейшую отделку: оштукатуривание, окраску, отделку плиткой).

В комплект поставки **входит Верхний комплект**.

Представляет собой оболочку из волокнистого бетона. Устанавливается сверху на трубу. Высота от 0,75 до 2,5 м (с шагом 0,25 м). Устойчива к воздействию погодных факторов.

Отделка верхней части дымохода Верхние комплекты.

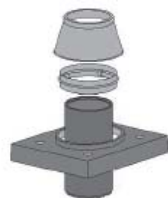
ВЕРХНИЕ КОМПЛЕКТЫ

Если в качестве отделки верхней части выбрана обмуровка кирпичом, теплоизоляция с последующим оштукатуриванием или отделка кровельными материалами, то используется **Верхний комплект (стр. 8-9 Прайс-листа UNI)**.

1-й ВАРИАНТ - Верхний комплект с легкой покровной плитой заводского изготовления.

Используется для дымоходов, в непосредственной близости с которыми нет других строительных конструкций. (стена, кирпичные вентканалы и пр. могут помешать монтажу покровной плиты).

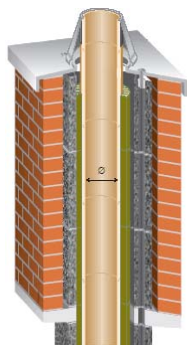
Состав верхнего комплекта: легкая покровная плита, керамическая труба, конус, герметик Hermesil.



Существует 3 вида Верхних комплектов с легкой покровной плитой:

- Под обмуровку кирпичом (макс. толщина кирпича 11.5 см.)
- Под теплоизоляцию (макс. толщина теплоизоляции 5 см.)
- Под отделку кровельными материалами (макс. толщина отделки 2 см.)

Обмуровка кирпичом



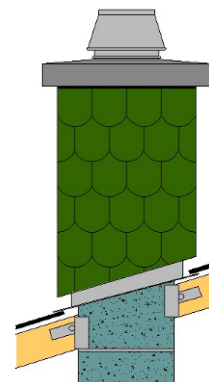
Обмуровка – обкладка верхней части дымохода кирпичом. Кирпичную кладку начинают с последнего бетонного перекрытия или с консольной плиты (заказывать отдельно Стр. 11-12 Прайс-листа UNI).

Макс. высота кирпичной кладки на консольной плите - 4,0 м. Правило монтажа: 1/3 конструкции должна располагаться под крышей, 2/3 над крышей.

При этом варианте в заказ **необходимо включить Верхний комплект** под обмуровку кирпичом.

Кирпич в комплект поставки не входит.

Теплоизоляция верхней части, отделка кровельными материалами



-Для теплоизоляции верхней части дымохода применяются **Комплекты изоляции (стр. 13 Прайс-листа UNI)**. Дополнительно заказывается **Верхний комплект** под теплоизоляцию. В дальнейшем теплоизоляция оштукатуривается. Оштукатуривать непосредственно каменную оболочку **не допускается!**

- При отделке верхней части кровельными материалами **необходимо** заказать **Верхний комплект** под отделку.

2-й ВАРИАНТ Верхний комплект с манжетой для изготовления плиты «по-месту».

Используется в случаях, когда монтажу заводской покровной плиты мешают расположенные рядом строительные конструкции.

Состав верхнего комплекта: металлическая манжета, керамическая труба, конус, герметик Hermesil.

Инструкция по изготовлению покровной плиты «по-месту» расположена на www.schiedel.ru



Телефоны сотрудников Schiedel

Отдел продаж:

Москва (910) 406 17 66 Березин Игорь
(916) 903 03 34 Востриков Николай
(916) 903 03 15 Тарасов Артем

Санкт-Петербург (911) 950 57 55 Ляпунов Андрей
(911) 777 21 27 Сидоров Вадим
Екатеринбург (912) 644 14 40 Фельдман Евгений
Краснодар (918) 111 97 27 Карпов Дмитрий

Отдел поддержки продаж:

Москва (916) 333 39 52 Соловьева Екатерина
офис (495) 954 69 96 Малахова Ольга
офис (499) 271 30 74

Технический отдел:

Москва (916) 299 70 91 Синяговский Владимир
(916) 299 70 84 Донда Денис
(910) 490 46 22 Бурлаченко Павел
(916) 985 82 25 Козак Юрий

Переходник TF 1000 керамика-сталь

Стр. 18 Прайс-листа UNI



Используется в случаях, когда подключающий стальной элемент имеет тот же диаметр, что и дымоход. Надевается на керамический тройник. Обеспечивает надежное подключение любого типа оборудования.

Материал – нерж. сталь 316L 1 мм.

Поставляется для дымоходов UNI от 14 до 40.

Комплект креплений к кровле

Стр. 19 Прайс-листа UNI



Используется в качестве скользящей опоры для крепления в кровельных конструкциях. Может монтироваться над/под стропилами, а также между ними. Монтажная инструкция расположена на www.schiedel.ru

*Также существует **Комплект крепления к коньку.**

Шибер

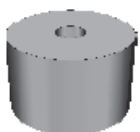
Стр. 18 Прайс-листа UNI



Используется для регулирования тяги в дымоходе при подключении оборудования на твердом топливе.

Бетонный блок-основание

Стр. 18 Прайс-листа UNI



Используется в качестве опоры для керамической трубы. Ускоряет монтаж в случаях, когда необходимо поднять основание дымохода относительно пола.

Комплект подключения потребителя

Стр. 18 Прайс-листа UNI



Используется для подключения оборудования на твердом топливе. Макс. длина комплекта в сборе – 1,0 м.

В комплект входит:

- Переходник керамика-сталь TF 1000
- Элемент трубы 0,27 м
- Элемент трубы телескопический
- Отвод с изменяемым углом от 0° до 90°
- Переходник к топке.

Материал – нерж. сталь 316L 1 мм.

Поставляется для дымоходов UNI от 14 до 25.

Комплект арматурных стержней

Стр. 19 Прайс-листа UNI



Используется для придания дополнительной статической устойчивости дымоходу в случаях. Когда вылет над кровлей составляет от 1,5 до 3м.

При армировании стержни проходят через возвышающуюся над кровлей часть дымохода и опускаются ниже кровли на такое же расстояние.

При высоте вылета 1,5м армирование производить по диагонали.

При вылете более 2 м – по всем 4-м углам.

Зонтик Napoleon

Стр. 16 Прайс-листа UNI

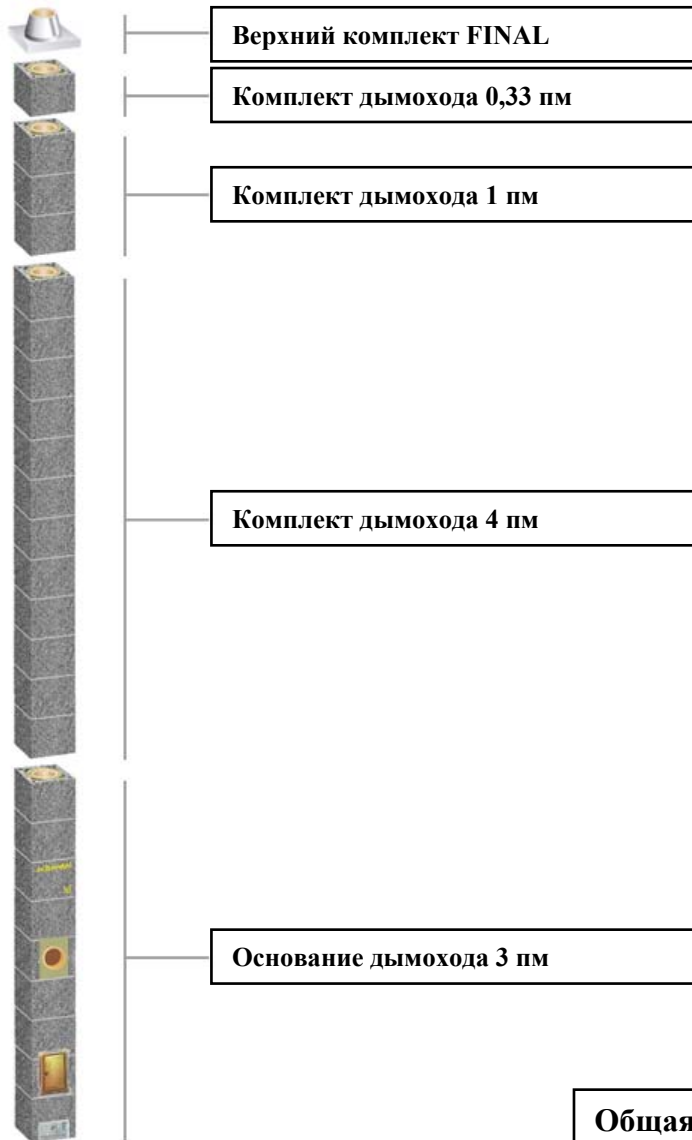


Зонтик „Наполеон” защищает дымоходную систему от попадания в неё осадков, при этом эстетически дополняет верхнюю часть дымовой трубы.

Может быть рекомендован к применению с каминами и печами, работающими на древесном топливе.

Размеры зонтиков точно соответствуют типоразмерам покровных плит и стандартным креплениям.

Примеры расчета высоты для Бланка Заказа Schiedel UNI



Исходные данные:

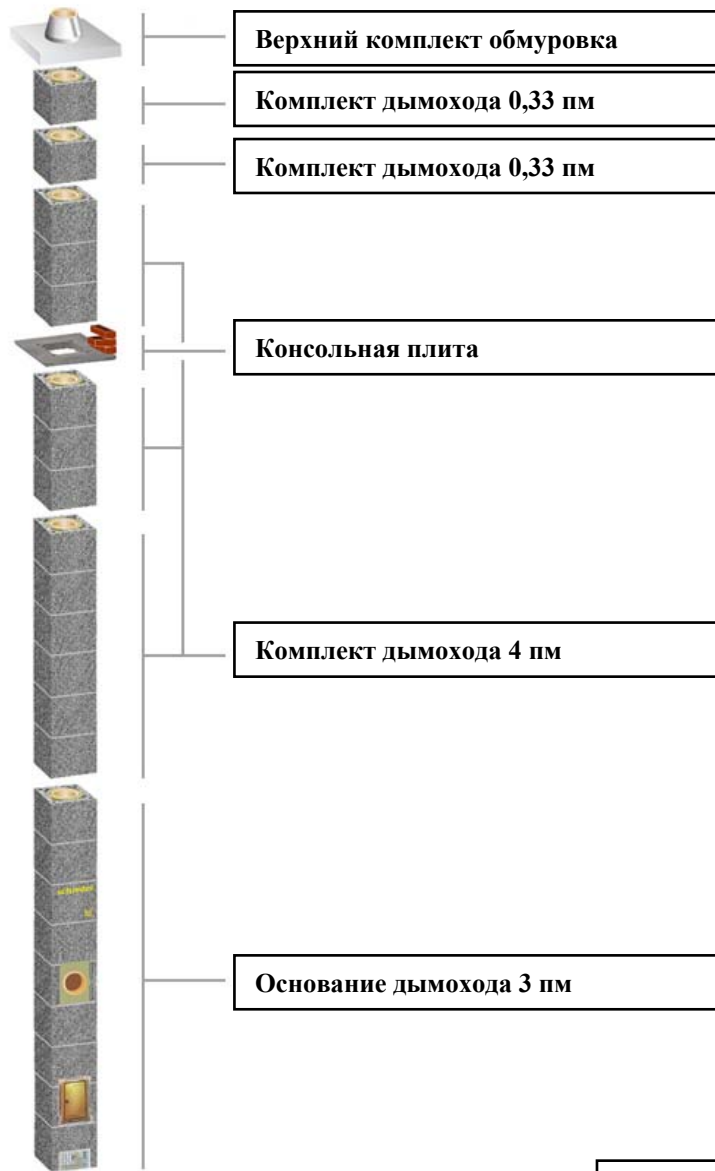
Дымоход 8,2 м, отделка верхней части кровельными материалами.

Заполнение Бланка Заказа Schiedel UNI

Наименование	Количество, штук
Основание дымохода, 3 м.	1
Комплект дымохода, 4 м.	1
Комплект дымохода, 1 м.	1
Комплект дымохода, 0,33 м.	1
Комплект FINAL 1 м. (включает "Верхний комплект")	
Комплект FINAL 0,33 м.	
Верхний комплект (Final)	1
Верхний комплект (изоляция)	
Верхний комплект (обмуровка)	
Верхний комплект (плита по месту)	
Оболочка FBK (L 750 - 2500 мм, кирпич / штукатурка)	

Общая высота 8,33 м

Примеры расчета высоты для Бланка Заказа Schiedel UNI



Исходные данные:

Дымоход 7,5 м, верхняя часть обмуровывается кирпичом.

Заполнение Бланка Заказа Schiedel UNI

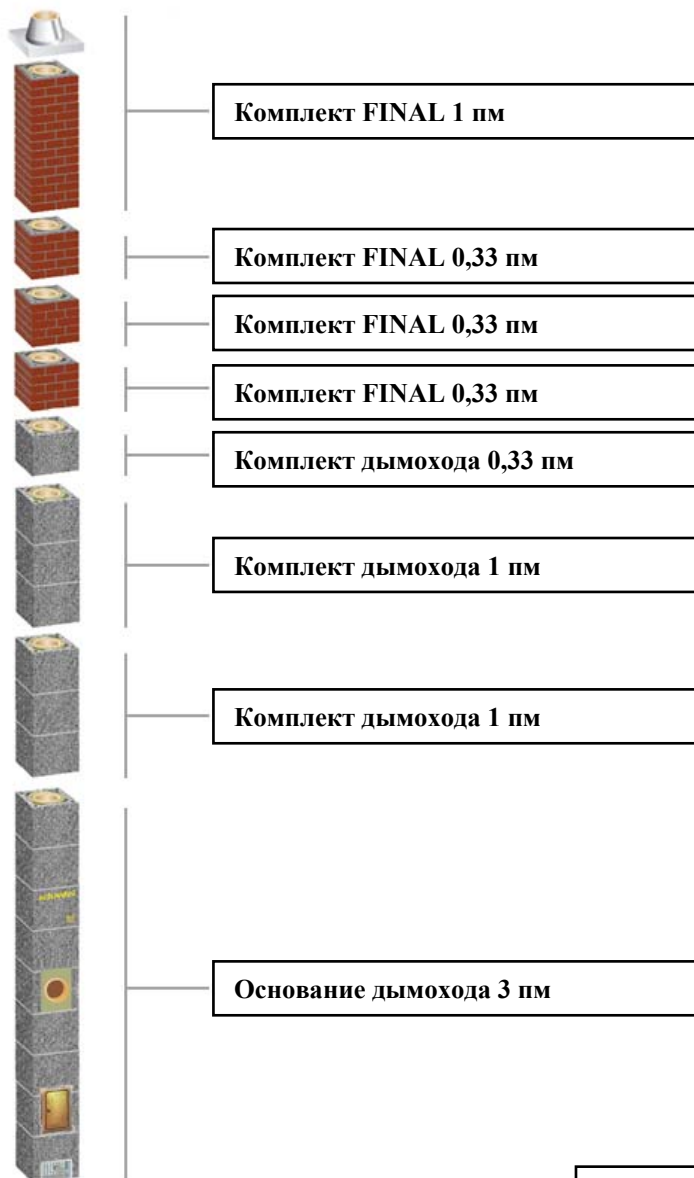
Наименование	Количество, штук
Основание дымохода, 3 м.	1
Комплект дымохода, 4 м.	1
Комплект дымохода, 1 м.	
Комплект дымохода, 0,33 м.	2
Комплект FINAL 1 м. (включает "Верхний комплект")	
Комплект FINAL 0,33 м.	
Верхний комплект (Final)	
Верхний комплект (изоляция)	
Верхний комплект (обмуровка)	1
Верхний комплект (плита по месту)	
Оболочка FBK (L 750 - 2500 мм, кирпич / штукатурка)	

Дополнительные аксессуары

Наименование	Кол-во	Наименование	Кол-во
Консольная плита	1	Удлинение для дверцы (12 см, 55 см)	
Бетонный блок-основание		Зонтик "Napoleon" (д. 14-20)	
Комплект дымохода (доп. дверца) 0,66 м.		Искроуловитель	
Комплект крепежных элементов		Герметик Firpi 310 мл	

Общая высота 7,66 м

Примеры расчета высоты для Бланка Заказа Schiedel UNI



Исходные данные:

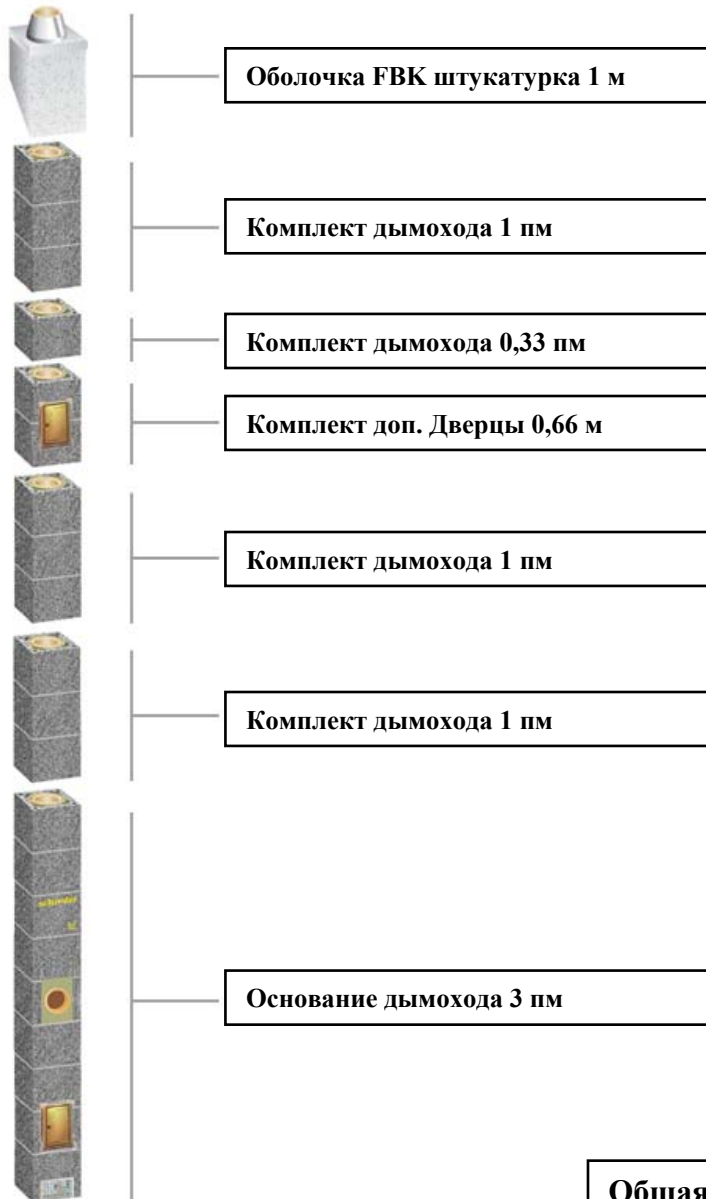
Дымоход 7,3 м, верхняя часть декорируется под кирпичную кладку.

Заполнение Бланка Заказа Schiedel UNI

Наименование	Количество, штук
Основание дымохода, 3 м.	1
Комплект дымохода, 4 м.	2
Комплект дымохода, 1 м.	1
Комплект дымохода, 0,33 м.	3
Комплект FINAL 1 м. (включает "Верхний комплект")	1
Комплект FINAL 0,33 м.	3
Верхний комплект (Final)	
Верхний комплект (изоляция)	
Верхний комплект (обмуровка)	
Верхний комплект (плита по месту)	
Оболочка FBK (L 750 - 2500 мм, кирпич / штукатурка)	

Общая высота 7,33 м

Примеры расчета высоты для Бланка Заказа Schiedel UNI



Исходные данные:

Дымоход 7,0 м, вторая дверца прочистки, верхняя часть декорируется кожухом FBK высотой 1 м.

Заполнение Бланка Заказа Schiedel UNI

Наименование	Количество, штук
Основание дымохода, 3 м.	1
Комплект дымохода , 4 м.	
Комплект дымохода , 1 м.	3
Комплект дымохода , 0,33 м.	1
Комплект FINAL 1 м. (включает "Верхний комплект")	
Комплект FINAL 0,33 м.	
Верхний комплект (Final)	
Верхний комплект (изоляция)	
Верхний комплект (обмуровка)	
Верхний комплект (плита по месту)	
Оболочка FBK (L 750 - 2500 мм, кирпич / штукатурка)	1 м

Дополнительные аксессуары

Наименование	Кол-во	Наименование	Кол-во
Консольная плита		Удлинение для дверцы (12 см, 55 см)	
Бетонный блок-основание		Зонтик "Napoleon" (д. 14-20)	
Комплект дымохода (доп. дверца) 0,66 м.	1	Искроуловитель	
Комплект креплений к кровле		Герметик Rapid 310 мл	
Комплект креплений к коньку крыши		Масса швов Rotempro 310 мл	
Комплект арматурных стержней UNI (6штук)		Масса для швов FM 1 кг	
Комплект изоляции 1 м.		Пена для швов 1 кг	

Общая высота 7,00 м